



L'École de la Deuxième Chance des Hauts-de-Seine accompagne des jeunes de 16 à 25 ans éloignés de l'emploi, volontaires et motivés vers une insertion sociale et professionnelle durable.

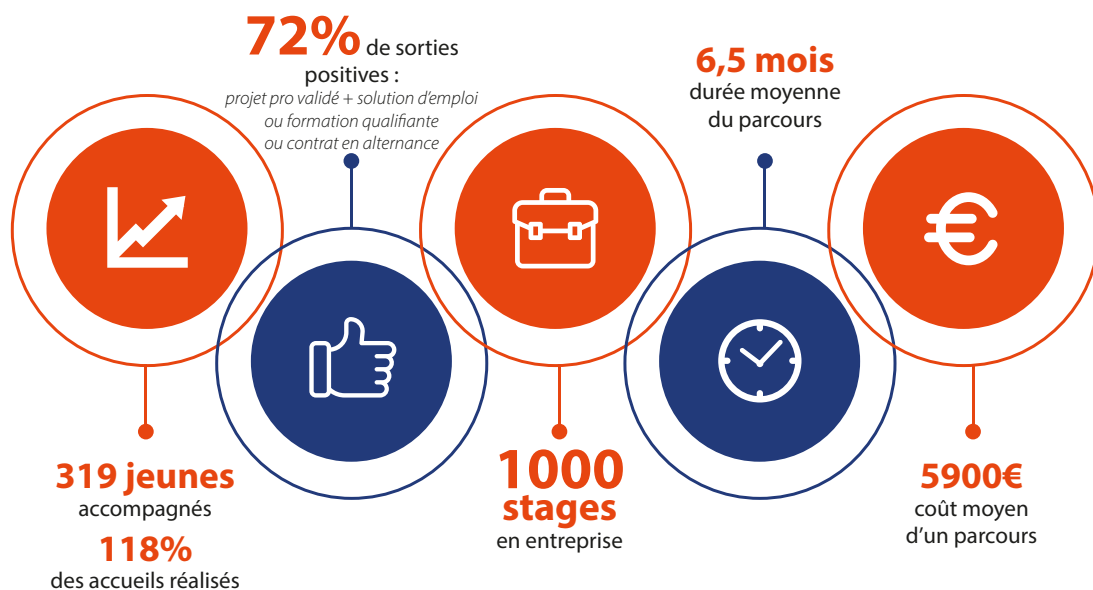
Grâce à un accompagnement individualisé et à des parcours construits avec les entreprises, l'E2C 92 agit de façon impactante sur la remobilisation, la confiance en soi, la découverte des métiers, le développement des compétences et l'accès à l'emploi ou à la formation.

Les entreprises occupent une place essentielle dans cette réussite : immersions professionnelles, ateliers métiers, visites, alternance et rencontres permettent aux jeunes de se projeter concrètement dans leur avenir professionnel.

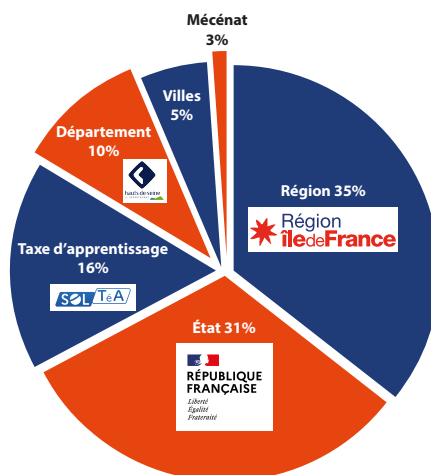
L'E2C 92 EN BREF :

- La réussite des jeunes et notre impact sur l'emploi et le territoire du 92
- Nos résultats 2025
- Nos projets et axes de développement 2026

Impact sur l'insertion



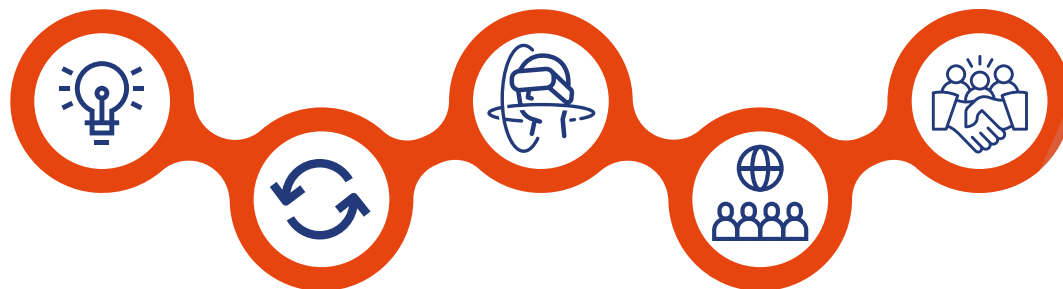
Budget 2025



Projets réalisés grâce aux financements des entreprises et au mécénat

Ouverture campus
« Hors les Murs »
Nanterre

Intégration de nouveaux
outils pédagogiques
(Casques virtuels,...)



Renouvellement de la
labellisation **E2C** et de la
certification **Qualiopi**

Renforcement de la **dimension
citoyenne** et développement de
projets apprenants

Développement des évènements
et rencontres à impact avec les

partenaires :

Petits déjeuners des partenaires

et projets RSE :

*Conseil d'orientation stratégiques,
projets (fresque, séjours rupture..)*

En 2026 avec le soutien de nos partenaires, développer des projets concrets pour rapprocher les jeunes des métiers d'avenir sur le territoire.

Consolider le site hors les murs de Nanterre

Pour permettre à davantage de jeunes, notamment issus des quartiers prioritaires, d'accéder à un parcours d'accompagnement de proximité.

Un ancrage territorial essentiel pour lever les freins à la mobilité, créer de nouvelles opportunités et rapprocher l'École des besoins des jeunes et des acteurs locaux.

Construire des parcours vers les métiers qui recrutent

Développer avec les entreprises, centres de formation et partenaires du territoire des **parcours métiers innovants et concrets**, répondant aux besoins en recrutement des secteurs en tension dans les Hauts-de-Seine.

Après l'expérimentation «*Graines de Pâtissier*», l'ambition est de co-construire de nouvelles filières porteuses d'emploi et d'avenir pour les jeunes.

Multiplier les rencontres qui créent des déclics

Renforcer les liens entre les jeunes et le monde professionnel à travers des **formats de rencontres inspirants, participatifs et innovants** : mentorat, témoignages métiers, ateliers collaboratifs, visites, challenges, coachings et évènements à impact.

Des expériences concrètes pour favoriser la confiance, l'ouverture, les vocations et l'accès à l'emploi.

Si vous souhaitez participer à cette belle aventure, suivez notre actualité :

Site : e2c92.fr

Instagram : [@e2c92_](https://www.instagram.com/e2c92_)

LinkedIn : [fr.linkedin.com/company/e2c-hauts-de-seine](https://www.linkedin.com/company/e2c-hauts-de-seine)

Contactez nous :

Contact : **Laure Betge / lbetge@e2c92.fr / 07 63 23 10 73**

Site de Clichy : **51 rue Pierre, 92110 CLICHY 01 41 05 92 60**

Site de Bagneux : **1-3 allée du Parc de Garlande 92220 BAGNEUX 01 46 55 98 00**

Site de Nanterre : **28 avenue de l'Île Saint Martin 92000 NANTERRE**